



PS 33

Hochleistungs one-design Einrümpfer
zum regatieren und für müheloses Segeln mit
reduzierter Crew.



PSAROS 33

- Sorgfältiges und sauberes Design: funktional, effizient, ökonomisch und zukunftsorientiert.
- Auf dem Wasser Spass haben durch schnelles Segeln im wahren Wind.
- Zugleich entsteht eine Vermessungsklasse nach dem Typ „box rule“ mit dem Namen „Lem 33“. Dies erlaubt das Organisieren von Meisterschaften sowie das Teilnehmen an Regatten wie z.B. die „Bol d'Or“ mit anderer ähnlichen Bootsklassen.
- Einfaches Bootshandling, alleine oder mit einer kleinen Crew. Dank der einzigartigen Stabilität,

- erzielt durch den neigbaren Kiel, kann auf eine grosse Besatzung verzichtet werden.
- Suche nach einer maximalen Einfachheit bezüglich Benutzung, Ausrüstung, Ausstattung, etc.
- Recherche nach einfacher Montage, Bedienung und Transport, damit eine unerfahrene Crew ohne Hilfe das Boot Verladen und mit einem „normalen“ Auto transportieren kann. Auch das internationale Verfrachten in einem 40' Container ist gewährleistet.
- Eingebauter Serienmotor.
- Einfacher Bezug (Tagesaufzug).

PS 33

SEGELRISS

Der Segelriss ist für einen grossen Nutzungsbereich ausgelegt. Sowohl für Bedingungen auf schweizer Seen wie auch an der Küste: von schwacher „Flaute“ (0-5 Knoten wahrer Wind) bis zu einer gut entwickelten Brise (30 Knoten +).

Grosszügiger Segelriss für schwachwind Bedingungen: 87 m² Segel für 1'950 kg Bootsgewicht kann bis zu einer guten Brise reguliert werden: 2 Reff im Grossegel und Sturmfock.

Mast aus Karbonfasern, in 2 Teile zerlegbar um den Transport zu vereinfachen.

Die Achterstagen dienen zur Feineinstellung der Segel beim regattieren. Sie sind nicht nötig beim gemütlichen Segeln mit moderatem Wind.

Einfahrbarer Bugsprit aus Karbonfasern.

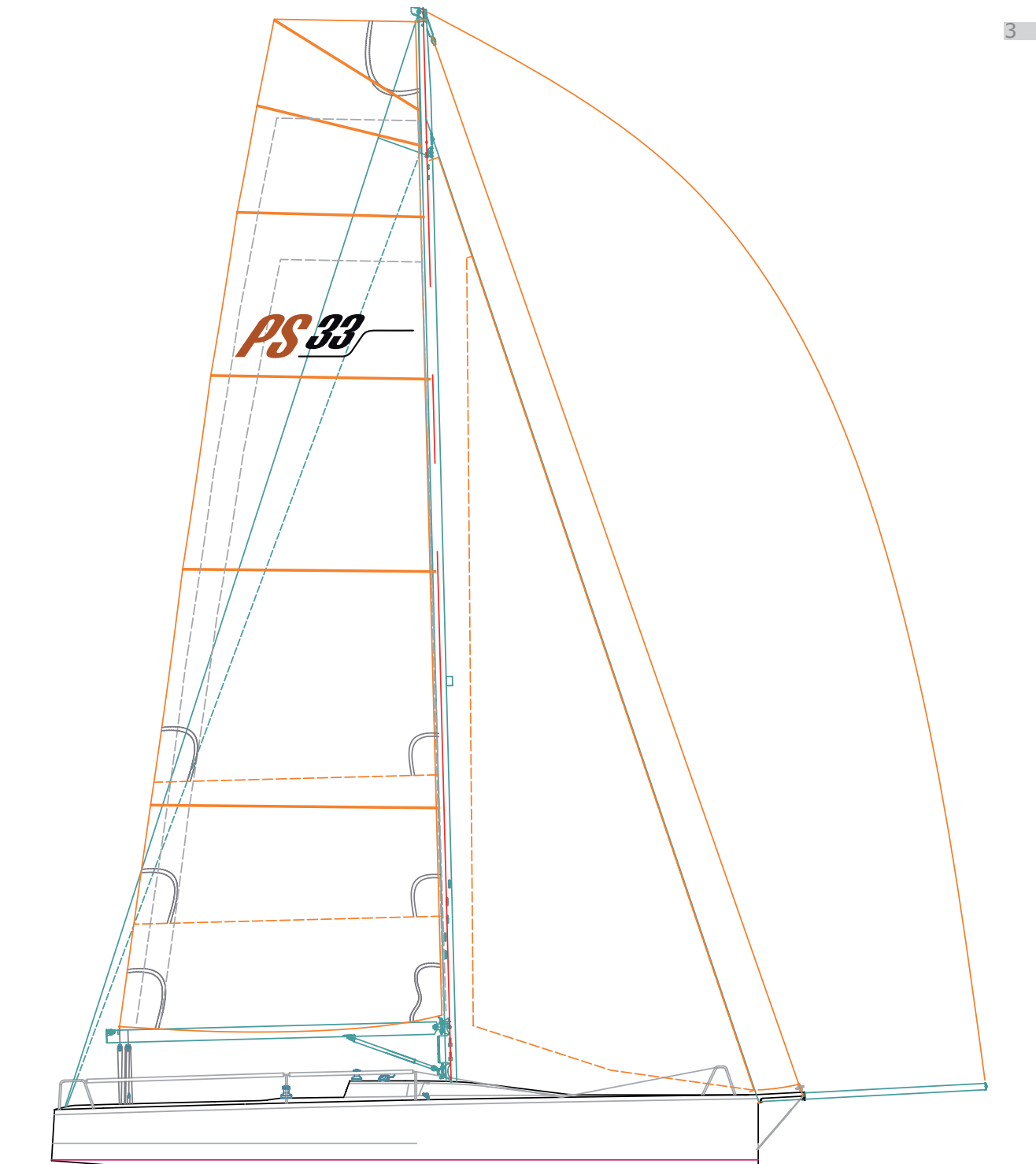
Grossegel mit rechteckigem Top, durchgelattet mit Liek-Wagen (mit Kugellager als Option), zwei Reff, Vorliedlänge: P : 14.15 m, Basis E : 4.60 m, head HB : 2.0 m, Segelfläche : 48.60 m².

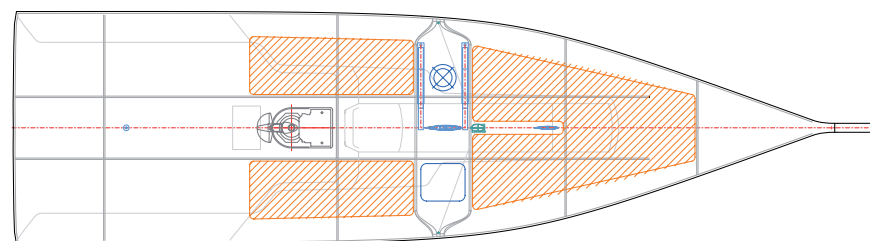
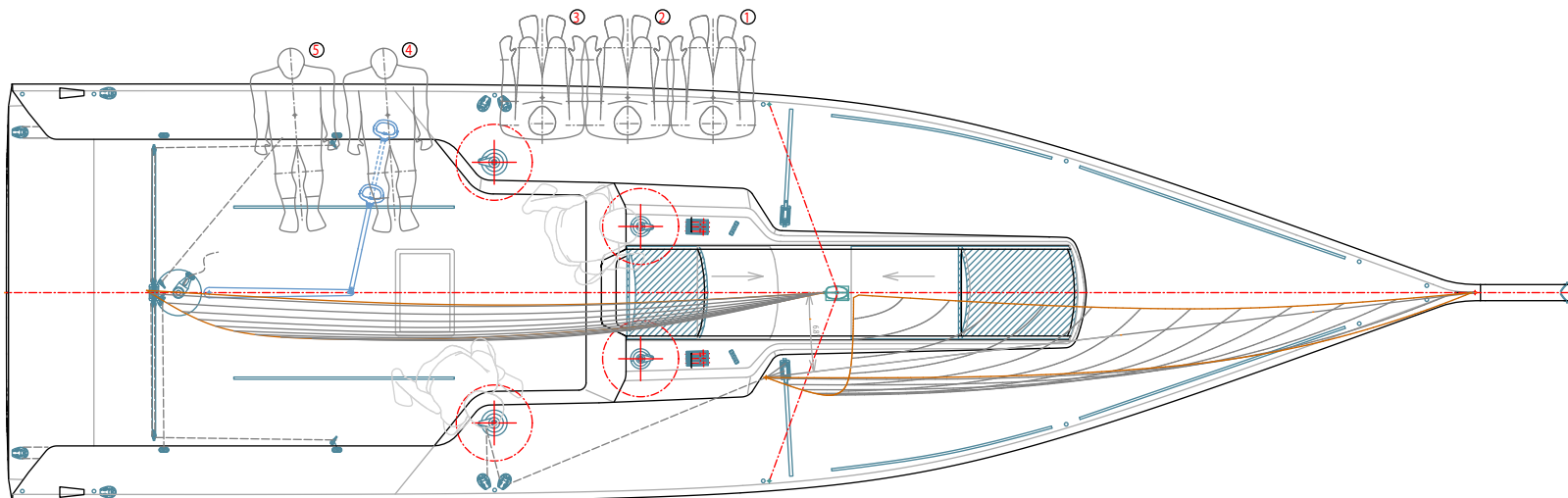
1 leichte Genua J0 (Bereich <8 Knoten wahrer Wind), auf Rolle mit fixem Wendepunkt am Vorstag. Vorliedlänge: 15.40 m x LP : 5.0 m, Segelfläche: 38.5 m².

1 Fock oder Genua 115%. Vorstagslänge: 13.80 m x LP : 4.40 m, Segelfläche: 30.4 m².

1 Sturmfock J2. Vorliedlänge: 12.40 m x LP : 3.45 m, Segelfläche: 21.4 m².

2 asymmetrische Spinnaker mit maximaler Segelfläche von ca. 140m²





DECKRISS

Die Deckaufteilung wurde für eine reduzierte Crew von maximal 5 regatierenden Personen konzipiert:

- 1 : Vorschoter und Mast
- 2 : Piano und Kiel
- 3 : Vorsegeltrimmer
- 4 : Steuermann und Grosssegeltraveller
- 5 : Grossschote und Backstage.

Der Steuermann sitzt vor dem Grosssegeltrimmer. Diese Ausrichtung verbessert die Sicht des Steuermanns und die Kommunikation mit der Besatzung vorne, während ein enger Kontakt mit dem Grosstrimmer bewahrt wird.

Der Grosstrimmer befindet sich achtern und kann

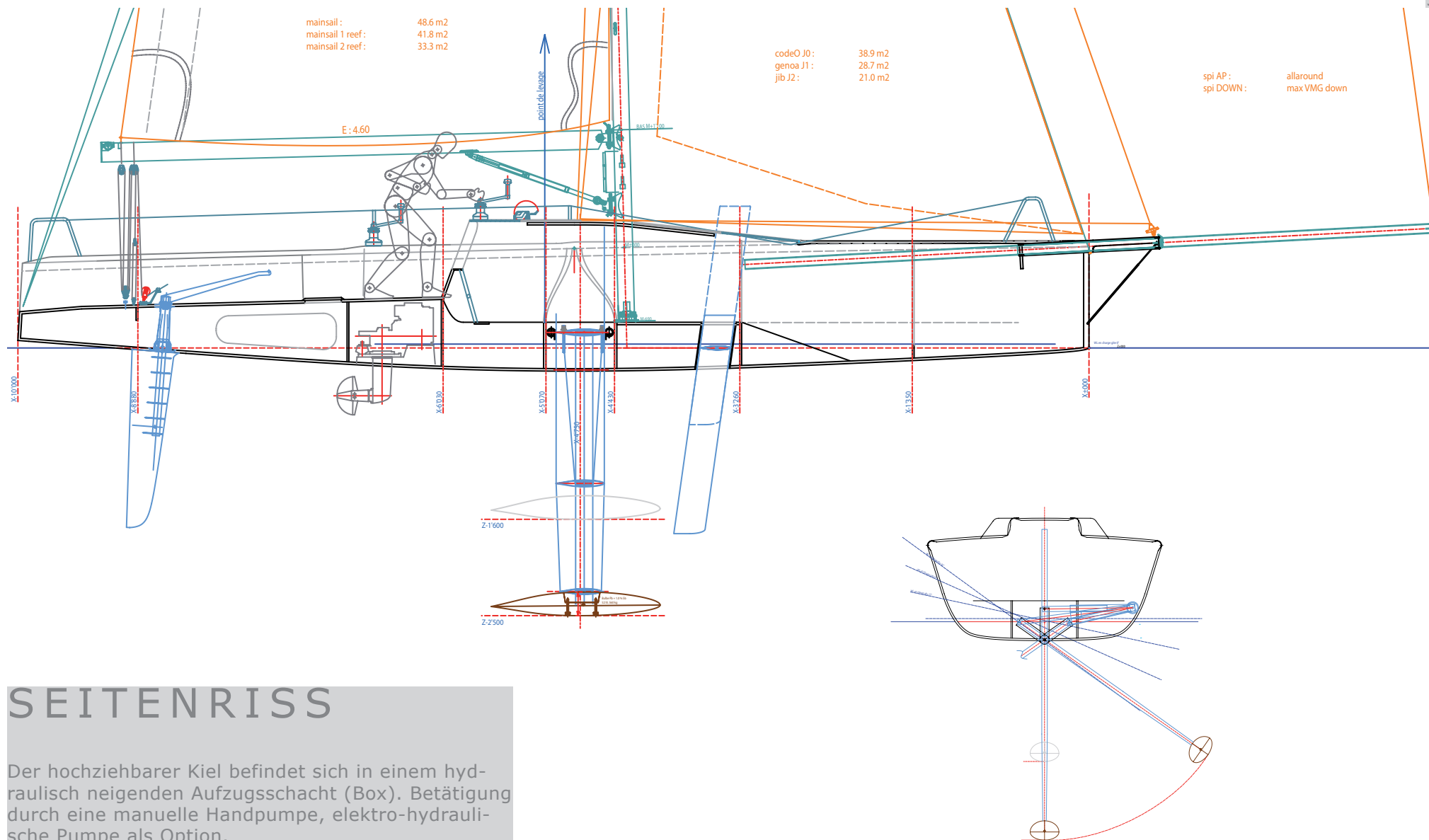
somit die Achterstagen während den Wenden und Halsen bedienen. Diese Anordnung erlaubt der Gruppe vom Zentrum aus zu manövrieren was das Segeln alleine oder in einem kleinen Team vereinfacht.

Die einzigartige Stabilität dank dem Neigekiel erlaubt das Boot flach zu segeln und verhindert eine Überkrängung.

Ein grosses Schiebeluck (70 x 60 cm) auf dem Vordeck ermöglicht ein einfaches manövrieren der Segel.

Im Innenraum, neben der Kielbox: 2 einzelne Liegen, 2 kleine Regale (für Brillen, Handy, etc.), einen Platz für den Kühlschrank, ein kleines tragbares WC (optional), das ist alles!

PS 33



SEITENRISS

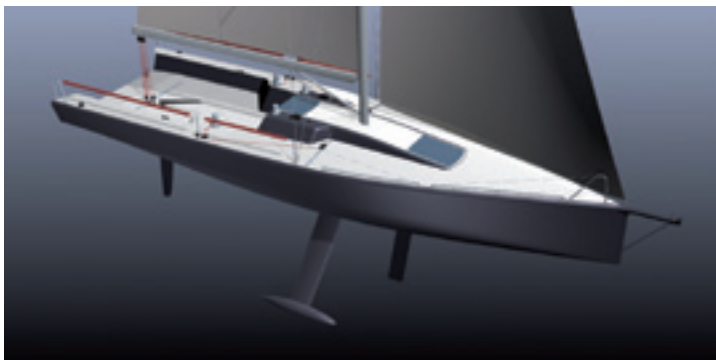
Der hochziehbarer Kiel befindet sich in einem hydraulisch neigenden Aufzugsschacht (Box). Betätigung durch eine manuelle Handpumpe, elektro-hydraulische Pumpe als Option.

Selbstausrichtendes Schwert welches kein Verstellen während dem Segeln benötigt. Kann für den Transport herausgenommen werden.

Inboard Diesel Motor 9.1 PS, sail drive Antrieb (2cyl 14 PS optional).

Ein Ruderblatt mit einer grosszügigen Fläche und einem guten Längenverhältnis. Eine lange und direkte Pinne für eine präzise Ruderkontrolle.

PS 33

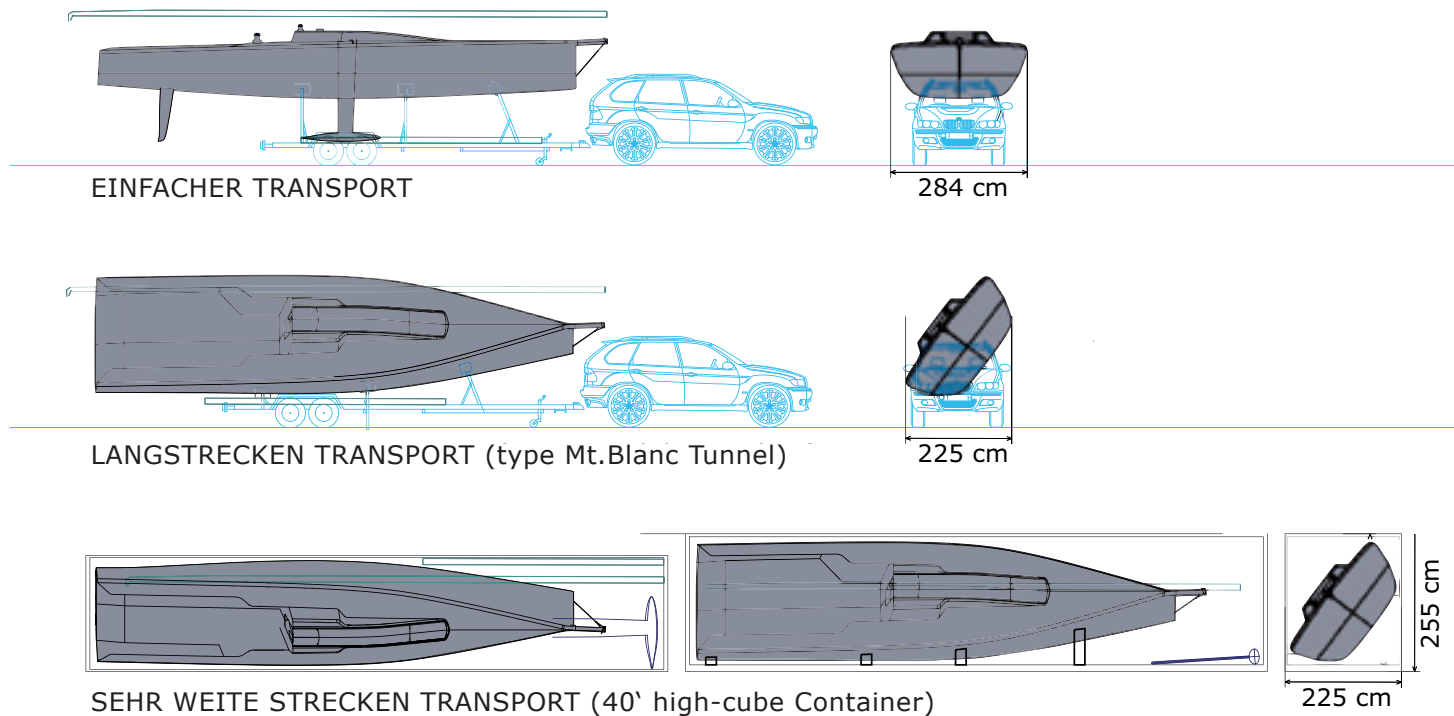


DAS FINISH

Schale: Anstrich mit 2 Komponenten Polyurethan, Standard RAL Farbe, alle anderen Farben optional.
Anti-slip Deck und Cockpit in Sicomin Deck Line Design.

Teak Belag auf Deck und Cockpit als Option.
Anti-fouling: serienmässig, Standard-Farbe.
Innenraum: weisse Polyurethan Schutzfarbe.





TRANSPORT

Das Ziel den Transport möglichst einfach zu gestalten stand im Zentrum der Recherche. Auch unerfahrene Bootbesitzer mit einem normalen Auto (Typ 4x4) müssen ohne externe Hilfe imstande sein den ganzen Bootstransport alleine durchzuführen. Dies fördert das Teilnehmen an verschiedenen Events, da nichts im Weg steht um an Regatten auf schweizer Seen oder im Ausland auf dem Mittelmeer oder dem Atlantik teilzunehmen. Die leichte Verdrängung darf 2'000 kg nicht überschreiten um hinter einem „normale“ Auto auf einem

„normalen“ Anhänger transportfähig zu bleiben. Die Bootslänge von 10m und der in zwei Teile zerlegbare Mast erlauben die komplette Länge auf 15m zu limitieren, was mit allen europäischen Strassen kompatibel ist. Der hochziehbare Kiel ermöglicht ein niedriges Platzieren der Schale auf dem Anhänger und verhilft zu sicheren und besseren Transporteigenschaften. Die Kombination von einem tiefen Freibord und der minimalen Breite ermöglichen den Transport in einem 40' high-cube Container.

PS 33

„LEM 33“ VERMESSUNG

Die Vermessungsregeln zu „LEM 33“ wurden von den gut funktionierenden „box rules“ inspiriert. Sie werden z.B. bei Mini 6.5, Class 40', oder Volvo 70' etc. angewendet.

Sie suchen die Einheitlichkeit von Leistung in wahrer Zeit und schliessen alle unbegreiflichen Komplikationen und Unkonstanten vom aktuellen ACVL aus.

Diese Formel wird bereits erfolgreich bei schweizer Mehrkörpern angewendet und schliesst alle ähnlich gebauten Yachten erfolgreich mit ein, solange die Jury die technischen Kriterien als konform beurteilt.

Sie definiert die folgenden Charakteristiken:

- Maximale Schalenlänge 33' oder 10.00 m
- Länge über alles maximal 10.70 m
- Durchschnittliches Freibord Minimum x m (wird noch festgelegt).
- Maximale Breite: wird noch definiert nach der grösst möglichen Breite um in 40' high-cube transportfähig zu bleiben (ca. 2.85 m).
- Tiefgang Maximum: 2.50 m
- Crew Gewicht während Regatta unter 385kg. Dies bedeutet: 5 Pers. Crew à 77 kg, oder 4 Pers. à 96 kg, oder 6 Pers. à 64kg.
- Die leichte Verdrängung ist nicht limitiert. Der Psaros 33' wiegt ca. 2'000 kg
- Der neigende Kiel ist zugelassen. Während Regatta nur manuelle Bedienung bei vollbesetzter Crew. Zum vereinbaren ist die Nutzung einer elektro-hydraulischen Bedienung bei reduzierter Crew (solo oder zu zweit).
- Kein Wasserballast ist erlaubt.
- Keine Trapeze sind erlaubt (altmodisch und nicht ästhetisch, Suche nach Vereinfachung).
- Mast aus Kohlenfasern mit maximaler Höhe von

16.50m. Zerlegbar in zwei Teile damit die Gesamtlänge von 11.80m nicht überschritten wird um den Transport zu vereinfachen.

- Teleskopischer Bugsprit aus Kohlefasern. Nicht verstellbar (Einfachheit).
- Einfacher Segelriss, maximal 6 Segel an Bord incl. Sturm Fock (freiwillig).
 - 1 Grossegel
 - 1 fliegende Rollgenua
 - 1 solent oder Rollgenua 115%
 - 1 kleine Fock (Brise), 1 sturm Fock
 - 2 asymmetrische Spinnaker.

Um das Budget zu beschränken wird die Anzahl neuer Segel pro Saison durch verteilte Jetons vom Vermesser limitiert. Diese Methode hat sich erfolgreich bei den D35 etabliert.



The logo for PS 33 features the letters 'PS' in a bold, italicized, orange font, followed by the number '33' in a black, italicized font. A horizontal line extends from the right side of the '33'.



SPECIFICATIONS

Länge über alles, Lmax : 10.69 m

Schalenslänge : 33' = 10.0 m

Max. Breite, Bmax : 2.84 m

Max. Tiefgang, Tmax : 2.50 m

Min. Tiefgang, Tmin : 1.60 m

Fieberglas Sandwich-Konstruktion, Verstärkungen durch Karbon, Epoxidharz und PVC Schaum, unter Vakuum.

Leichte Verdrängung : ca. 2'000 kg.

Motor : Diesel inboard 9 PS / 6.7 kW, sail drive Antrieb. Optional : 14 PS / 10 kW.

Maximale Tragkraft : 8 Pers.

CONTACTS

PSAROS SA.
Chantier Naval

146 route de thonon, CH-1222 Vesenaz

t +41.22.752.36.95

f +41.22.752.41.26

www.pсарos.ch

chantiernaival@psaros.ch

sebschmidt
architecte naval sarl.

8 rue de la Coulouvrenière, CH-1204 Genève

t +41.22.800.34.46

f +41.22.800.34.48

www.sebschmidt.ch

mail@sebschmidt.ch

PS 33